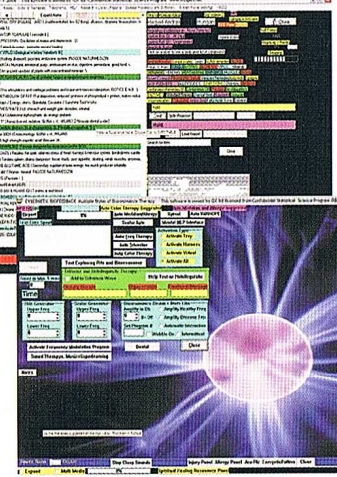


3 QU'EST-CE QUE LE BIOFEEDBACK

Il est bien connu que le corps humain est défini par un champ électromagnétique et il transmet et reçoit des ondes électromagnétiques. Il est prouvé que dans le corps humain en bonne santé chaque cellule, tissu, organe, etc. émet des fréquences spécifiques.

Les vibrations "étrangères" à notre corps (le stress, les métaux toxiques ou pesticides, les bactéries, les virus etc.) interfèrent avec le champ vibratoire de notre corps et le perturbe. Par conséquent, les organes malades ne vibrent pas harmonieusement.

La **Biorésonance** se sert de la technologie qui détecte et lit les oscillations électromagnétiques ultra-fines produites par chaque molécule, cellule, organe, glande et système du corps humain.

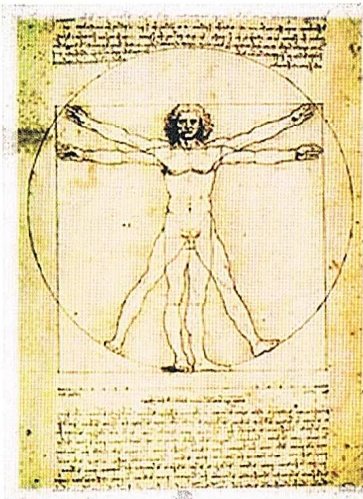


Le dispositif enregistre par **biorésonance** la distorsion de fréquences associées au stress, aux dysfonctionnements, à la maladie et, à travers un filtre biologique, sépare les fréquences pathologiques des fréquences harmonieuses.

Ensuite, les oscillations dysharmoniques peuvent être réduites ou même éliminées par inversion. Les oscillations saines seront amplifiées pour aider le corps à guérir.

La capacité de l'organisme de régulation et même d'auto-guérison est donc réactivée et stabilisée.

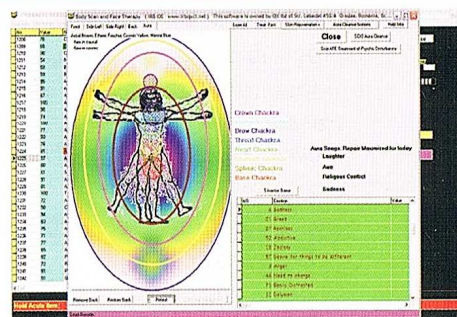
L'objectif de cette thérapie est de réduire ou d'éliminer les vibrations pathologiques et en même temps, de renforcer au maximum les vibrations physiologiques.



4 QU'ARRIVE-T-IL APRÈS QUE LE CORPS SOIT "SCANNÉ" ?

Une fois que le **SCIO** a mesuré les taux de vitamines, de nutriments, de minéraux, d'enzymes, de sucres naturels, de toxines, d'hormones, de tonus musculaire, de bactéries, de champignons, de virus, et d'équilibre des organes internes, il compare ces chiffres à une «norme» (caractéristique pour un organisme sain).

C'est le point de départ de la mise en oeuvre de diverses thérapies énergétiques pour rétablir l'équilibre et activer le processus d'auto-guérison.

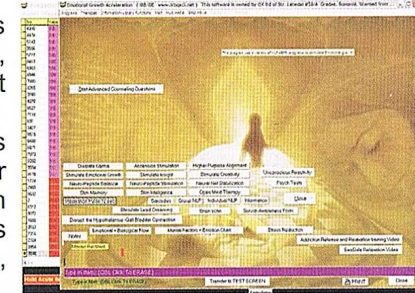


5 COMMENT SE DÉROULE UNE SESSION DE BIOFEEDBACK ?

Une session **SCIO** est très simple. Le client est d'abord relié à l'appareil à l'aide d'un bandeau de tête et de bracelets aux poignets et aux chevilles. Après un court entretien avec le thérapeute, l'appareil teste le corps du sujet au moyen de signaux électromagnétiques. Il évalue rapidement l'état énergétique du corps et analyse les risques potentiels.

L'appareil évalue tous les paramètres bioénergétiques du corps (les anomalies, carences, faiblesses, défaillances) et signale les vulnérabilités, les besoins et les dysfonctionnements du corps énergétique.

Les résultats du test sont alors discutés et des thérapies bioénergétiques sont suggérées et appliquées pour restaurer les capacités d'auto-guérison du corps. En résumé, le SCIO évalue et normalise les déséquilibres énergétiques sous-jacents aux états physiques, mentaux et émotionnels du client.



6 QUEL EST LE BUT D'UNE SESSION DE BIOFEEDBACK ?

Le but est d'apporter au sujet toutes les corrections énergétiques nécessaires, de revitaliser son organisme et bien évidemment de diminuer le stress sur tous les plans (physique, mental et émotionnel).

7 LES PARAMÈTRES BIOÉNERGÉTIQUES ÉVALUÉS PAR LE SCIO

Le **SCIO** test plus de 10 000 fréquences dans notre système énergétique. Il mesure tout ce qui peut affecter la santé et le bien-être. Plus spécifiquement, il fournit une image détaillée des paramètres bioénergétiques concernant :

- déficiences nutritionnelles, vitamines, minéraux, acides aminés, acides gras, enzymes, hormones
- état des glandes, organes, ligaments, tissus conjonctif, os, vertèbres et nerfs
- anomalies et dégénération osseuses, musculaires et nerveuses
- état mental et émotionnel - niveaux conscient et inconscient
- ondes cérébrales, chromosomes, gènes et neurotransmetteurs
- déséquilibre du système immunitaire et endocrinien
- pathogènes: bactéries, champignons, virus et parasites
- chimie du sang et pH
- allergies et toxicité: métaux lourds etc.
- irrégularités du système gastro-intestinal
- blocages des méridiens
- profil des risques

